

THE MET Buy tickets Become a Member Make a donation

Visit Exhibitions and Events Art Learn with Us Research Shop Search

**Search The Collection**

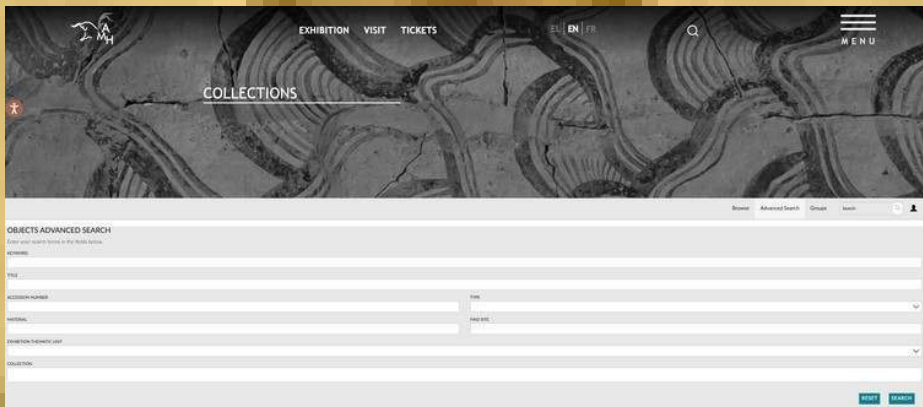
All Fields Search all fields

**Filter By**

Object Type / Material Geographic Location Date / Era Department

Show Only:

Highlights Artworks With Image Artworks on Display Open Access Nazi-era provenance



DAI objects catalogPaths:1403

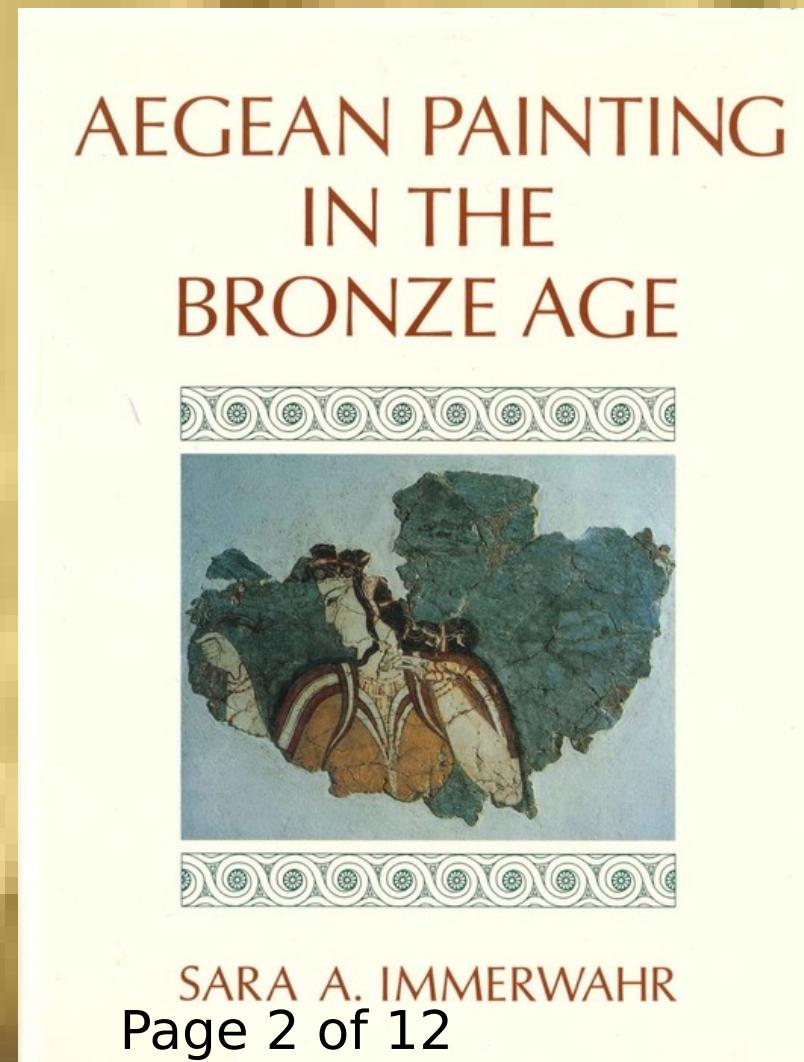
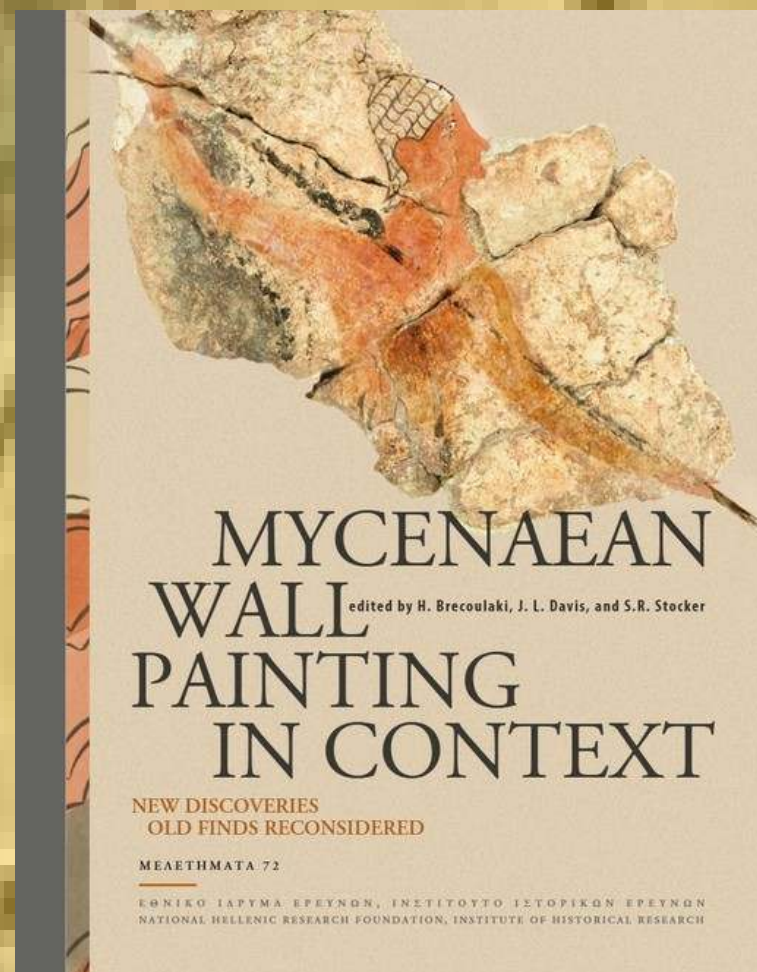
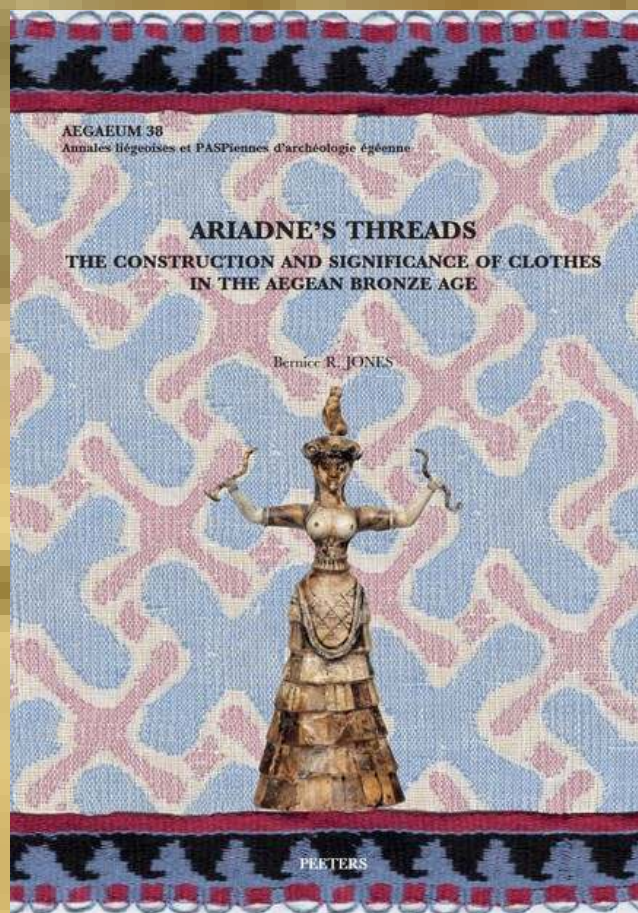
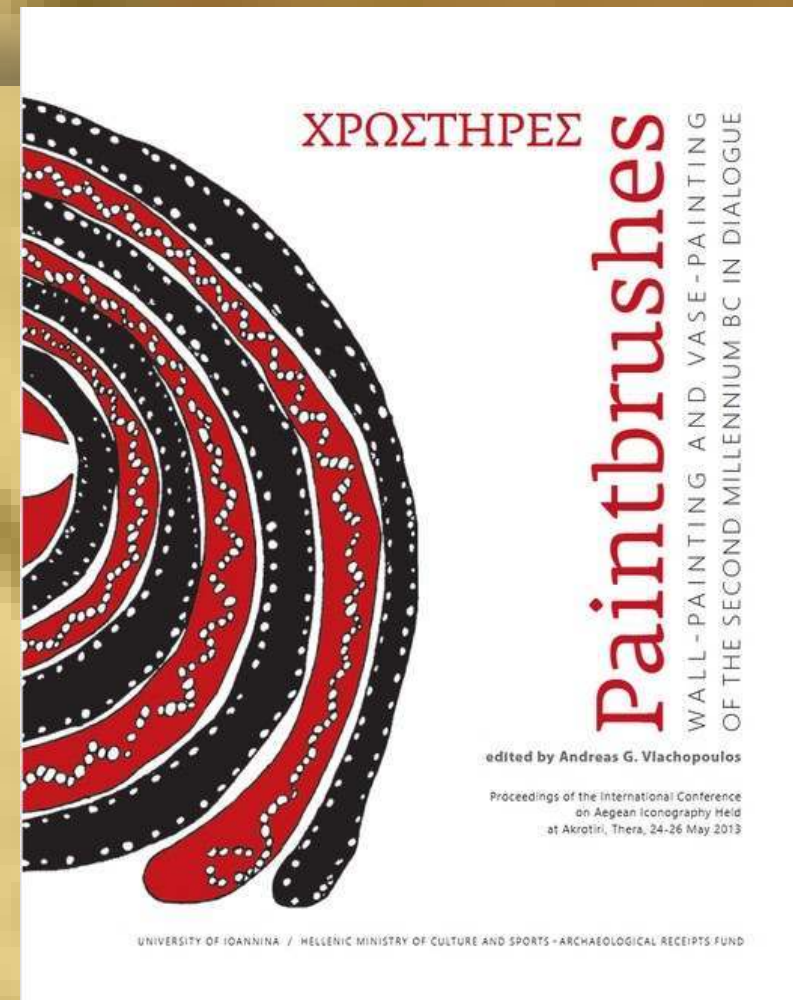
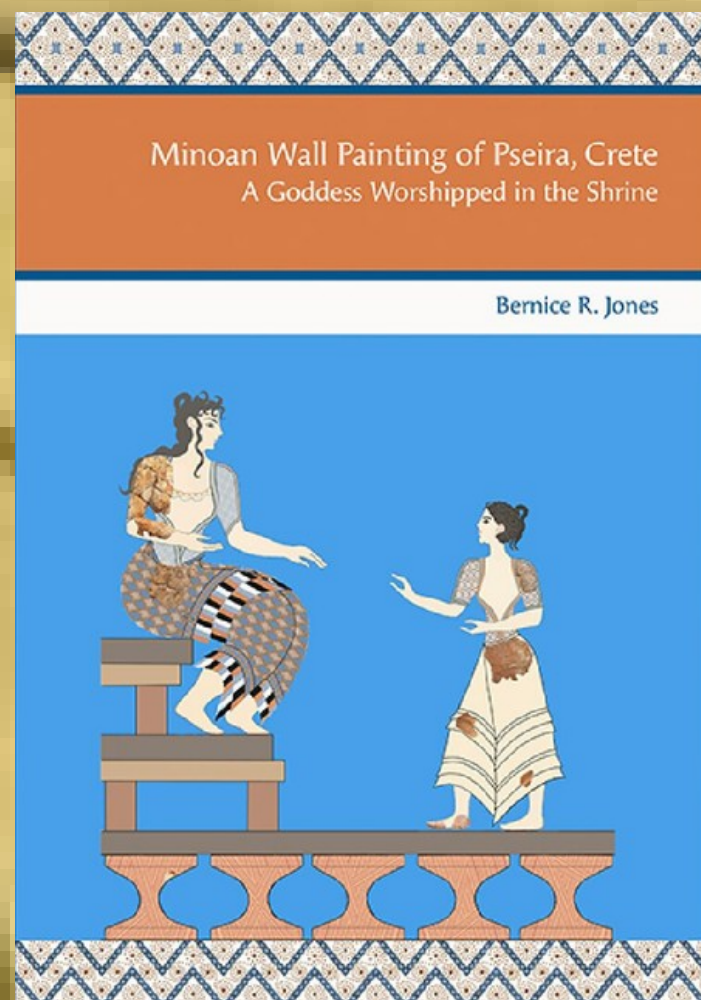
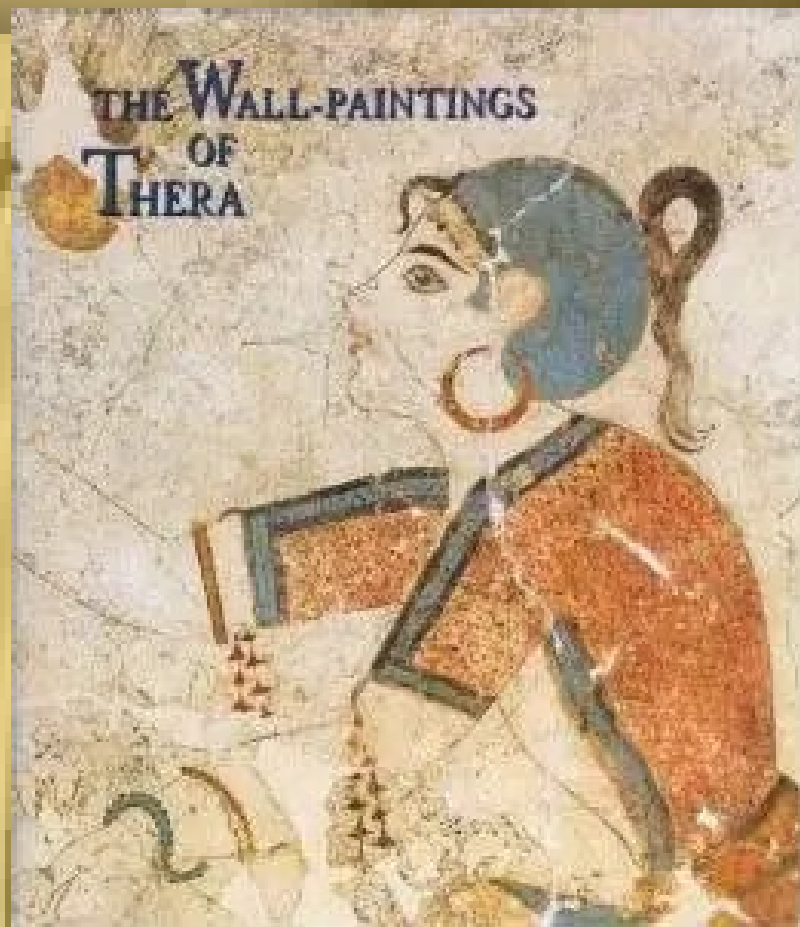
FAQ Order Projects About Arachne English Sign In Sign Up

Total 11,109 Entries

**FILTER**

- Category: Einzelobjekte (11,109)
- Contains Images: ja (10,986), nein (123)
- Place: Place, Location Type, City, Subregion, Country, Region

Grid of 15 thumbnail images of ancient objects with labels like 'Einzelobjekte' and 'Siegelabdruck CMS 11,6 011 unbekannt'.



The British Museum Shop Search Donate

Visit Exhibitions and events Collection Learn Membership Support us

**Explore the collection**

Welcome to Collection online. For help and further information read our [online guide](#).

The documentation and digitisation of the British Museum collection was generously supported by The Headley Trust.

Search by: All fields

Enter a keyword, person, place, or museum number

ΥΠΟ ΤΗΝ ΑΙΓΙΔΑ ΤΗΣ  
ΕΛΛΗΝΙΚΗΣ ΕΘΝΙΚΗΣ ΕΠΙΤΡΟΠΗΣ ΓΙΑ ΤΗΝ UNESCO



ΕΠΙΣΤΗΜΟΝΙΚΗ ΗΜΕΡΙΔΑ

# Οπτικοποιώντας την Ιστορία

## ΠΡΟΓΡΑΜΜΑ

ΨΗΦΙΑΚΗ ΑΠΕΙΚΟΝΙΣΗ · 3D ΜΟΝΤΕΛΟΠΟΙΗΣΗ  
ΤΕΧΝΗΤΗ ΝΟΗΜΟΣΥΝΗ ΓΙΑ ΤΗΝ ΠΟΛΙΤΙΣΤΙΚΗ ΚΛΗΡΟΝΟΜΙΑ

Σάββατο 13 Ιουνίου 2026

Επιμελητήριο Ηρακλείου · Αίθ. «Καστελλάκη» · 17:00



ΔΙΟΡΓΑΝΩΣΗ  
Όμιλος για την UNESCO  
«Κνωσός»

ΠΑΡΟΥΣΙΑΖΕΙ:  
MELISSA BERGOFFEN, ΥΠΟΨΗΦΙΑ ΔΙΔΑΚΤΩΡ

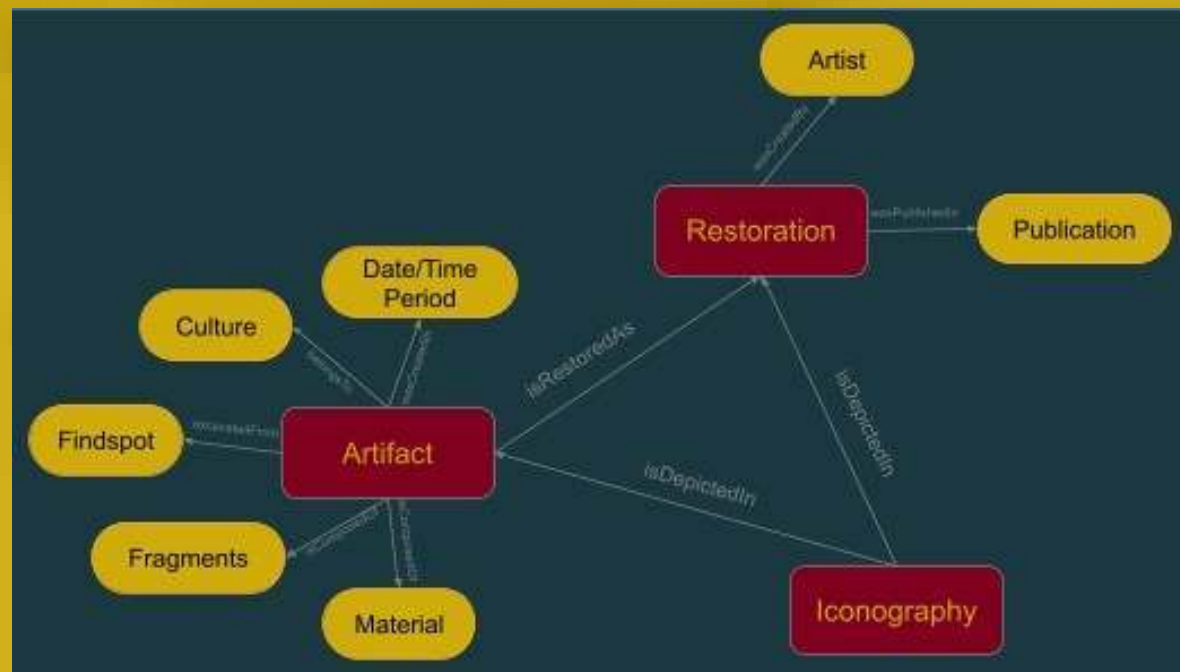


ΕΡΕΥΝΗΤΙΚΗ ΘΕΜΑΤΙΚΗ 2 ΤΟΥ PROJECT  
ΤΑΛΩΣ :

ΚΑΤΗΓΟΡΙΟΠΟΙΩΝΤΑΣ ΚΑΙ ΟΝΟΜΑΖΟΝΤΑΣ ΤΑ

ΑΝΤΙΚΕΙΜΕΝΑ (knowledge modeling),  
ταξινόμηση (χρησιμοποιώντας μηχανική μάθηση για την  
ανάλυση εικόνων) και ονομασία αντικειμένων (ορολογία και  
πρότυπα) με σκοπό την δημιουργία ευρείας χρήσης και  
αναζητήσιμων συνόλων δεδομένων σε μορφές Linked &  
Open Data για το Semantic Web.

# ONTOLOGICAL TERMINOLOGY #1

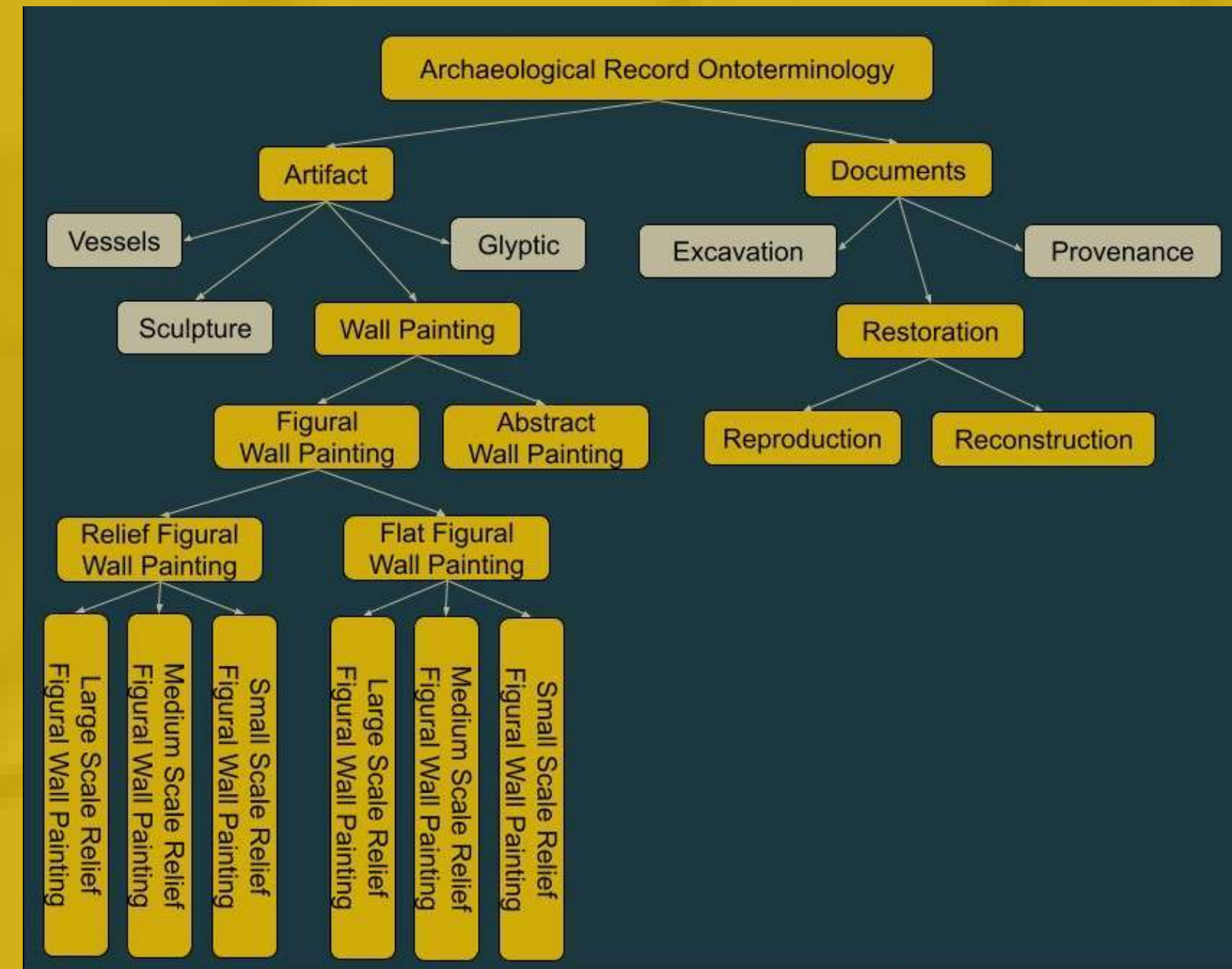


## ΤΕΧΝΟΥΡΓΗΜΑ

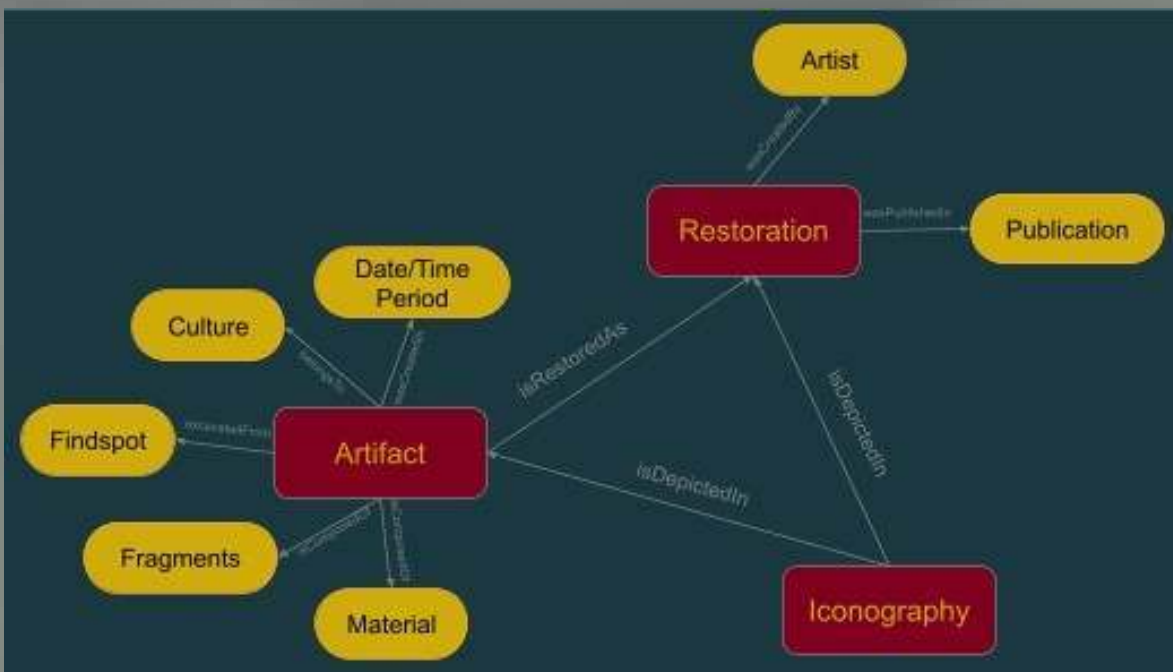
- Είδος αντικειμένου = 1ο επίπεδο
- Τοιχογραφίες
  - Είδος εικονογραφίας της τοιχογραφίας → εικονιστική (αναπαρίστανται μορφές όντων) έναντι αφαιρετικής (γεωμετρικά σχήματα)
  - διαμόρφωση επιφάνειας τοιχογραφίας → ανάγλυφη (3D) έναντι επίπεδη (2D)
  - μέγεθος τοιχογραφίας → μεγάλη (μορφές στο φυσικό ή κοντά στο φυσικό μέγεθος) έναντι μεσαίας (πίνακες) έναντι μικρής (μικρογραφικές μορφές)

## ΣΥΜΠΛΗΡΩΜΑΤΙΚΕΣ ΠΗΓΕΣ

- Αποκαταστάσεις
  - πιστότητα αποκατάστασης → αναπαραγωγή (ακριβές αντίγραφο του σωζόμενου) έναντι ερμηνευτικής ανακατασκευής (βασισμένη σε ερμηνευτικές “προβλέψεις”)
  - θα έπρεπε να υπάρχουν περισσότερα και διαφορετικά επίπεδα;

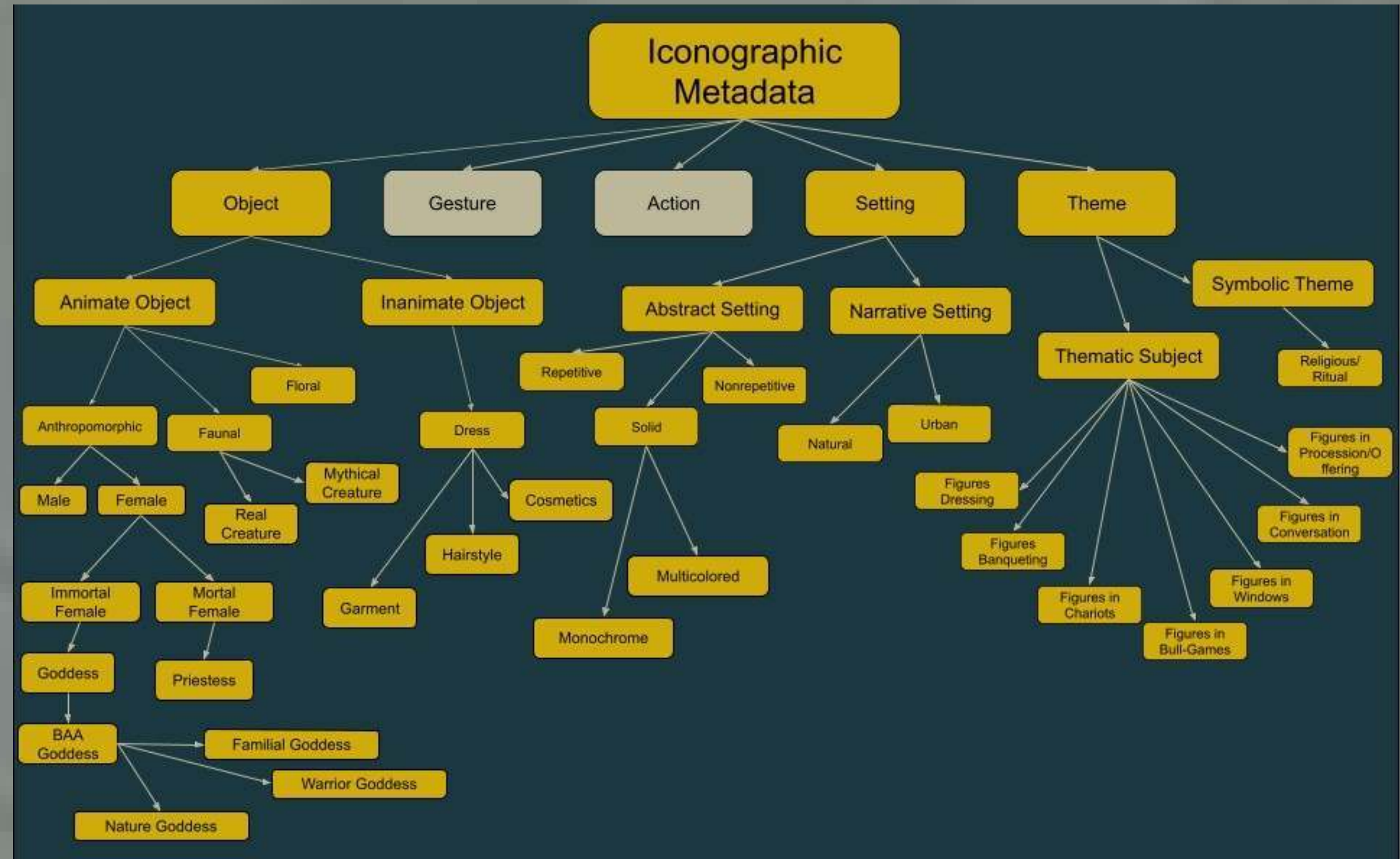


# ONTOTERMINOLOGY #2



## ΕΙΚΟΝΟΓΡΑΦΙΑ

- Αντικείμενα
- Χειρνομίες
- Δραστηριότητες
- Σκηνικό
- Θεματά



# ΠΑΡΑΔΕΙΓΜΑ ΤΟΙΧΟΓΡΑΦΙΑΣ



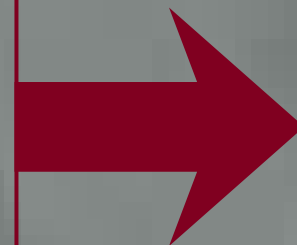
ΜΕΤΑΦΡΑΣΗ ΑΚΟΜΑ ΝΑ ΠΡΟΣΤΕΦΟΥΝ ΧΕΙΡΟΝΟΜΙΕΣ ΚΑΙ ΔΡΑΣΤΗΡΙΟΤΗΤΕΣ.

# ΚΟΜΜΩΣΕΙΣ



## ΕΠΙΣΤΗΜΟΝΙΚΕΣ ΠΡΟΣΕΓΓΙΣΕΙΣ

- *Marinatos (1967)*
  - συνδέει τις ομηρικές περιγραφές με την εικονογραφία
- *Davis (1986) & (2000)*
  - δημιουργεί 6 στάδια ζωής με βάση τα μαλλιά στην Θήρα
- *Laffineur (2000)*
  - λεπτομερέστερη περιγραφή των Θηραϊκών χτενισμάτων
- *Sheng-chieh Hsu (2012)*
  - αναλύει τις απεικονίσεις της Ηπειρωτικής Ελλάδας
- *Frankovic (2022)*
  - προτείνει διαφορετικές κοινωνικές συμβάσεις για τα μαλλιά των Μινωιτών έναντι των Μυκηναίων



## ΧΑΡΑΚΤΗΡΙΣΤΙΚΑ

- Μήκος μαλλιών
- Υφή μαλλιών
- “Έλικες” (*tendrils*)
  - έλικες μπροστά
  - πλευρικοί έλικες
  - έλικες πίσω
- Βόστρυχοι (*curls*)
  - βόστρυχοι μπροστά
  - βόστρυχοι στην κορυφή του κεφαλιού
- Θηλιές και κρωβύλλοι (*loops and buns*)
  - βρίσκονται στην κορυφή του κεφαλιού
  - βρίσκονται στον αυχένα
- Ελεύθερα μαλλιά



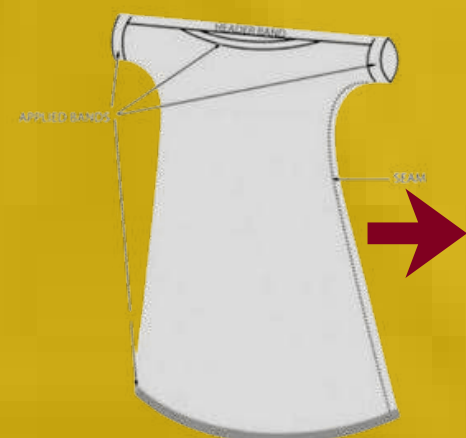
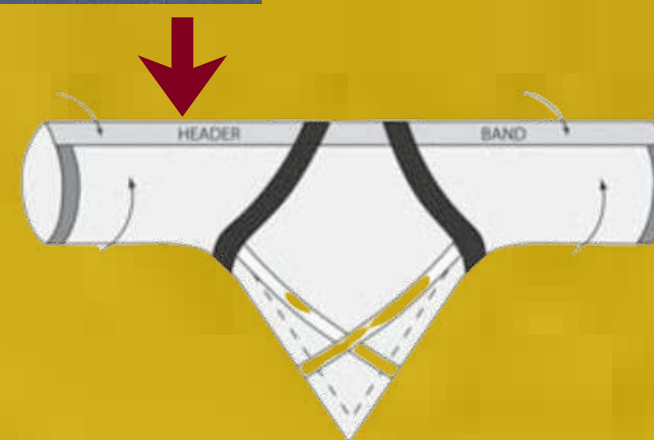
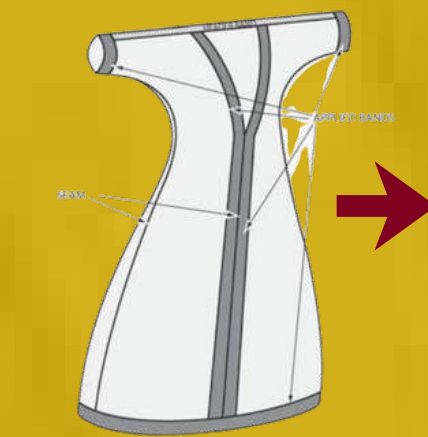
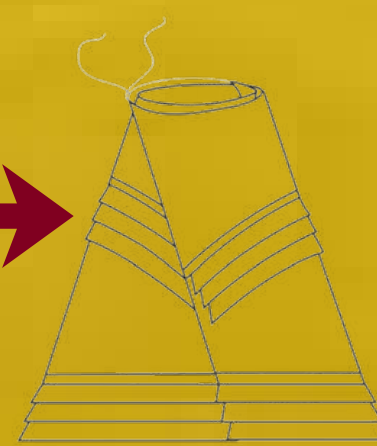
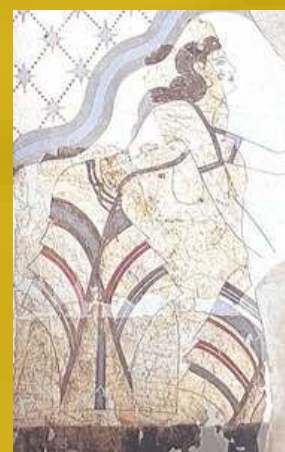
**...ΠΕΡΙΣΣΟΤΕΡΕΣ ΜΙΚΡΟΔΙΑΦΟΡΕΣ ΑΠΟ ΑΥΤΕΣ ΠΟΥ ΕΙΧΑΝ ΑΝΑΓΝΩΡΙΣΤΕΙ**

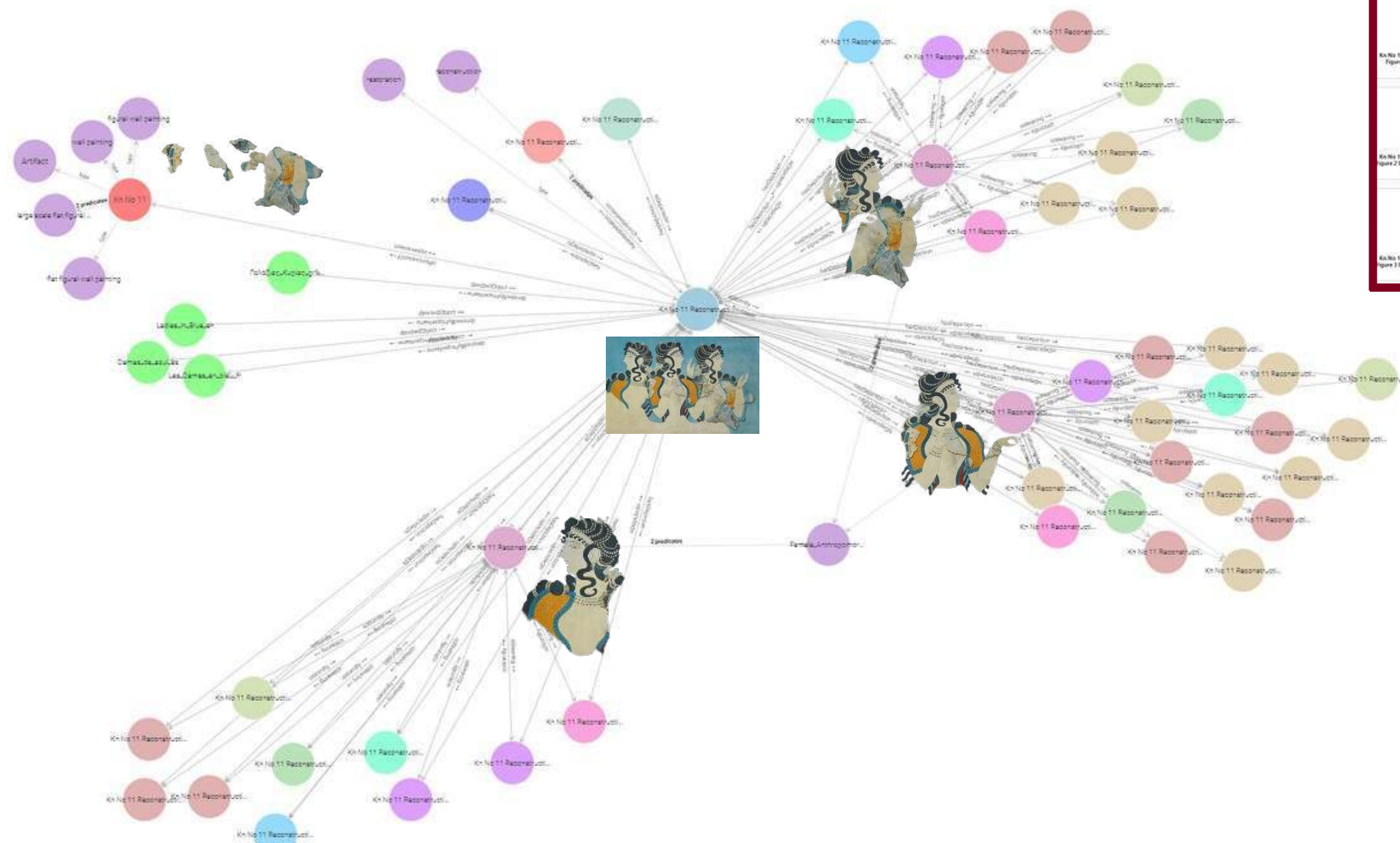
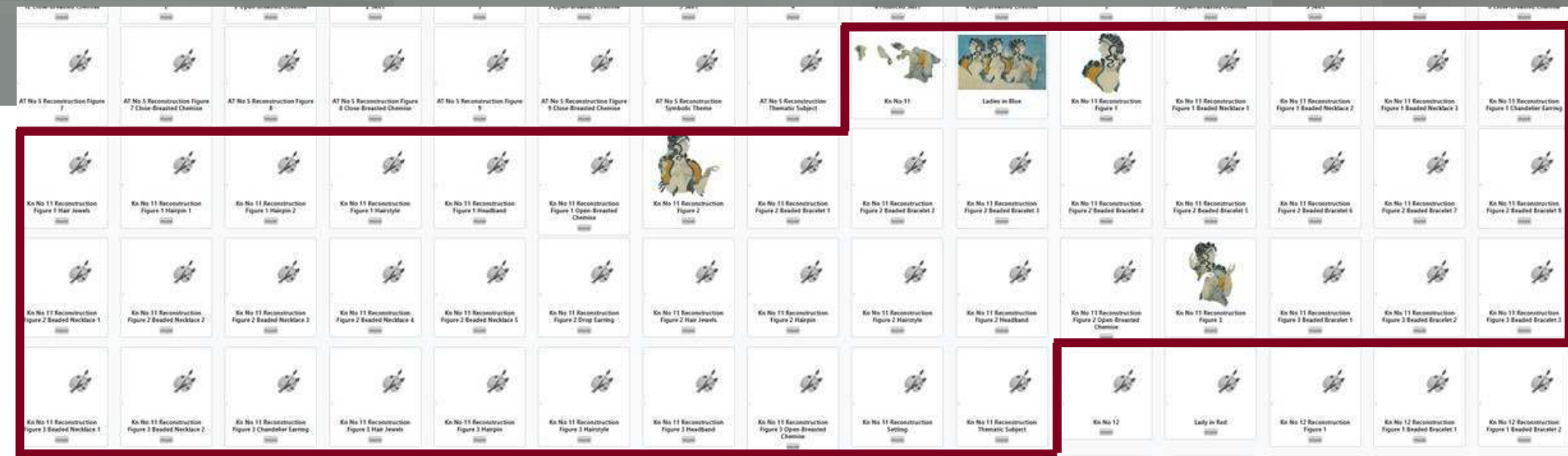
**ΑΡΧΙΚΑ!**

# ΕΝΔΥΜΑΤΑ

## ΧΑΡΑΚΤΗΡΙΣΤΙΚΑ

- Θέση του υφάσματος στο σώμα
  - Άνω μέρος
  - Κάτω μέρος
  - Ολόσωμο
- Αριθμός ανοιγμάτων στην φούστα
- Μήκος φούστας
- Μήκος μανικιού
- Τύπος ντεκολτέ
- Τύπος φούστας
- Τρόπος ύφανσης φούστας
- Άλλες λεπτομέρειες
  - Χρώμα
  - Μοτίβο





1. Natural Language: What figures are depicted in the 'Ladies in Blue' reconstructed wall painting?
2. Natural Language: How many pieces of each type of jewelry are worn by the figures in the 'Ladies in Blue'?

# EXAMPLE QUERIES

```

1 PREFIX :
  <http://www.ontologia.fr/OTB/CAA20260nterminology>
2
3 SELECT DISTINCT ?anthropomorphic_animate_object
4 WHERE {
5   ?anthropomorphic_animate_object :isDepictedIn
6   :Kn_No_11_Reconstruction .
7   ?anthropomorphic_animate_object :isWearing ?
  something .
8 }

```

anthropomorphic_animate_object
1 :Kn_No_11_Reconstruction_Figure_2
2 :Kn_No_11_Reconstruction_Figure_1
3 :Kn_No_11_Reconstruction_Figure_3

```

1 PREFIX : <http://www.ontologia.fr/OTB/CAA20260nterminology>
2 PREFIX rdf: <http://www.w3.org/1999/02/22-rdf-syntax-ns#>
3
4 SELECT ?category (COUNT(DISTINCT ?accessory) AS ?numAccessory)
5 WHERE {
6   ?accessory :isDepictedIn :Kn_No_11_Reconstruction .
7   ?accessory :isWornBy ?anthropomorphic_animate_object .
8   {
9     ?accessory rdf:type ?accessoryType .
10    FILTER(?accessoryType IN (:Beaded_Bracelet))
11    BIND("Beaded Bracelet" AS ?category)
12  }
13 UNION
14  {
15    ?accessory rdf:type ?accessoryType .
16    FILTER(?accessoryType IN (:Beaded_Necklace))
17    BIND("Beaded Necklace" AS ?category)
18  }
19 UNION
20  {
21    ?accessory rdf:type ?accessoryType .
22    FILTER(?accessoryType IN (:Chandelier_Earring))
23    BIND("Chandelier Earring" AS ?category)
24  }
25 UNION
26  {
27    ?accessory rdf:type ?accessoryType .
28    FILTER(?accessoryType IN (:Drop_Earring))
29    BIND("Drop Earring" AS ?category)
30  }
31 UNION
32  {
33    ?accessory rdf:type ?accessoryType .
34    FILTER(?accessoryType IN (:Hairpin))
35    BIND("Hairpin" AS ?category)
36  }
37 UNION
38  {
39    ?accessory rdf:type ?accessoryType .
40    FILTER(?accessoryType IN (:Headband))
41    BIND("Headband" AS ?category)
42  }
43 UNION
44  {
45    ?accessory rdf:type ?accessoryType .
46    FILTER(?accessoryType IN (:Headband))
47    BIND("Headband" AS ?category)
48  }
49 }

```

category	numAccessory
1 "Beaded Bracelet"	7 <sup>xsd:integer</sup>
2 "Beaded Necklace"	10 <sup>xsd:integer</sup>
3 "Chandelier Earring"	2 <sup>xsd:integer</sup>
4 "Drop Earring"	1 <sup>xsd:integer</sup>
5 "Hairpin"	3 <sup>xsd:integer</sup>
6 "Headband"	4 <sup>xsd:integer</sup>
7 "Headband"	3 <sup>xsd:integer</sup>

Γαλάζιες κυρίες, Κνωσός

# ΙΣΤΟΣΕΛΙΔΑ

## ΙΔΑΝΙΚΕΣ

- **ΔΥΝΑΤΟΤΗΤΕΣ** Διαδραστικός οπτικός σχολιασμός (IVA) εικόνων υψηλής ποιότητας, ενδεχομένως τρισδιάστατης απόδοσης
- Φίλτρα αναζήτησης
- Χρονολογική περιήγηση μέσω χρονοδιαγράμματος
- Γεωγραφική περιήγηση μέσω διαδραστικού χάρτη
- Σύνθετη αναζήτηση
- Διασύνδεση μεταξύ κοινόχρηστων λειτουργιών



**ΕΞΑΡΤΑΤΑΙ ΑΠΟ ΤΟΝ ΧΡΟΝΟ, ΤΗΝ ΤΕΧΝΙΚΗ ΔΥΝΑΤΟΤΗΤΑ ΚΑΙ ΤΙΣ ΑΔΕΙΕΣ ΔΗΜΟΣΙΕΥΣΗΣ!**

# ΜΕΛΛΟΝΤΙΚΑ ΣΧΕΔΙΑ ΚΑΙ ΣΗΜΑΣΙΑ

## ΣΤΟΧΟΙ

- Βελτίωση της μεθοδολογίας διατήρησης εικονογραφικών μεταδεδομένων
- Δημιουργία αποθετηρίου

## ΑΠΟΤΕΛΕΣΜΑΤΑ

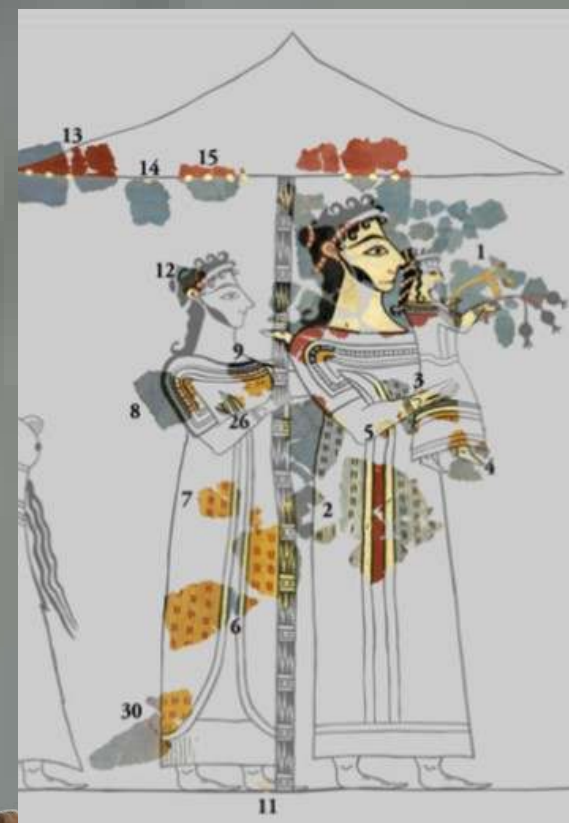
- Ενιαίο αποθετήριο για το Αιγαίο της Εποχής του Χαλκού
- Μεταδεδομένα στο πλαίσιο του FAIR

## ΚΑΙΝΟΤΟΜΙΕΣ

- Αρχαιολογικό Αρχείο Οντορολογίας
- Εικονογραφικά Μεταδεδομένα Οντορολογίας

## ΔΥΝΑΤΟΤΗΤΕΣ

- Να μπορεί να χρησιμοποιείται από μουσεία και παρόμοια ιδρύματα που περιέχουν εικονογραφικά αντικείμενα
- Να μπορεί να χρησιμοποιείται από ερευνητές για τη συλλογή περισσότερων εικονογραφικών δεδομένων



# ΕΥΧΑΡΙΣΤΩ ΓΙΑ ΤΗΝ ΠΡΟΣΟΧΗ



ΣΑΣ!

MELISSA BERG... ΣΙΑ... ΔΙΔΑΚΤΩΡ



**SPECIAL THANKS TO  
SOFIA VASSIADI,  
TONIA LOURENTZAKI,  
AND MELINA TAMIOLAKI**

